

XPS 15

Manual do proprietário

Modelo do computador: XPS 9530

Modelo regulamentar: P31F

Tipo regulamentar: P31F001



Notas, Avisos e Advertências



NOTA: Uma NOTA indica informações importantes que ajudam a utilizar melhor o computador.



AVISO: Um AVISO indica um potencial de danos ao hardware ou a perda de dados se as instruções não forem seguidas.



ADVERTÊNCIA: Uma ADVERTÊNCIA indica um potencial de danos de propriedade, ferimentos ou morte.

© 2013 Dell Inc.

Marcas comerciais usadas neste texto: Dell™, o logotipo da DELL e XPS™ são marcas comerciais da Dell Inc.

Índice

Antes de trabalhar na parte interna do computador	8
Antes de começar	8
Ferramentas recomendadas	8
Instruções de segurança	9
Depois de trabalhar na parte interna do computador	10
Como remover a tampa do conjunto da base	11
Procedimento	11
Como recolocar a tampa do conjunto da base	13
Procedimento	13
Remover o emblema do sistema	14
Pré-requisitos	14
Procedimento	14
Instalar o emblema do sistema	16
Procedimento	16
Pós-requisitos	16
Como remover a bateria	17
Pré-requisitos	17
Procedimento	17
Como recolocar a bateria	18
Procedimento	18
Pós-requisitos	18
Como remover a placa NFC	19
Pré-requisitos	19
Procedimento	19

Como recolocar a placa NFC	20
Procedimento	20
Pós-requisitos	20
Como remover o disco rígido	21
Pré-requisitos	21
Procedimento	22
Como recolocar o disco rígido	24
Procedimento	24
Pós-requisitos	24
Como remover os alto-falantes	25
Pré-requisitos	25
Procedimento	25
Como recolocar os alto-falantes	27
Procedimento	27
Pós-requisitos	27
Como remover a placa wireless	28
Pré-requisitos	28
Procedimento	28
Como recolocar a placa wireless	29
Procedimento	29
Pós-requisitos	29
Como remover a bateria de célula tipo moeda	30
Pré-requisitos	30
Procedimento	30
Instalar a bateria de célula tipo moeda	31
Procedimento	31
Pós-requisitos	31
Como remover a placa mSATA	32
Pré-requisitos	32
Procedimento	32


Como recolocar a placa mSATA	34
Procedimento	34
Pós-requisitos	34
Como remover os ventiladores	35
Pré-requisitos	35
Procedimento	35
Como recolocar os ventiladores	36
Procedimento	36
Pós-requisitos	36
Como remover o conjunto de dissipação de calor	37
Pré-requisitos	37
Procedimento	37
Como recolocar o conjunto de dissipação de calor	38
Procedimento	38
Pós-requisitos	38
Remover a porta do adaptador de alimentação	39
Pré-requisitos	39
Procedimento	39
Instalar a porta do adaptador de alimentação	40
Procedimento	40
Pós-requisitos	40
Como remover a placa de E/S	41
Pré-requisitos	41
Procedimento	41
Como recolocar a placa de E/S	43
Procedimento	43
Pós-requisitos	43

Como remover o(s) módulo(s) de memória	44
Pré-requisitos.	44
Procedimento	44
Como recolocar o(s) módulo(s) de memória	45
Procedimento	45
Pós-requisitos	45
Como remover a placa do sistema	46
Pré-requisitos.	46
Procedimento	47
Como recolocar a placa do sistema	50
Procedimento	50
Pós-requisitos	50
Como inserir a etiqueta de serviço no BIOS.	51
Como remover o teclado	52
Pré-requisitos.	52
Procedimento	52
Como recolocar o teclado.	55
Procedimento	55
Pós-requisitos	55
Como remover o conjunto da tela	56
Pré-requisitos.	56
Procedimento	57
Como recolocar o conjunto da tela	60
Procedimento	60
Pós-requisitos	60
Como remover o conjunto de apoio para os pulsos.	61
Pré-requisitos.	61
Procedimento	62

Como recolocar o conjunto de apoio para os pulsos	64
Procedimento	64
Pós-requisitos	64
Como atualizar o BIOS	65

Antes de trabalhar na parte interna do computador

Antes de começar

 **AVISO:** Para prevenir a perda de dados, salve e feche todos os arquivos e saia dos programas abertos antes de desligar o computador.

- 1 Salve e feche todos os arquivos e saia de todos os programas abertos.
- 2 Mova o ponteiro do mouse para o canto superior ou inferior direito da tela para abrir a barra lateral Botões e clique em **Configurações**→ **Energia**→ **Desligar**.



NOTA: Se estiver usando um sistema operacional diferente, consulte a documentação de seu sistema operacional para obter instruções de desligamento.

- 3 Depois que o computador desliga, desconecte-o da tomada elétrica.
- 4 Desconecte todos os cabos — como os de energia e cabos USB — a partir de seu computador.
- 5 Desconecte todos os periféricos conectados ao seu computador.









Ferramentas recomendadas

Os procedimentos descritos neste documento podem exigir as seguintes ferramentas:

- Chave Phillips
- Haste plástica

Instruções de segurança

Use as diretrizes de segurança a seguir para proteger o computador contra possíveis danos e garantir sua segurança pessoal.

-  **ADVERTÊNCIA:** Antes de trabalhar na parte interna do computador, siga as instruções de segurança fornecidas com o computador. Para obter informações adicionais sobre as melhores práticas de segurança, consulte a página inicial de conformidade de normalização em dell.com/regulatory_compliance (em Inglês).
-  **ADVERTÊNCIA:** Desconecte todas as fontes de alimentação antes de abrir a tampa ou os painéis do computador. Depois que terminar de trabalhar na parte interna do computador, recoloca todas as tampas, painéis, e parafusos antes de conectar o computador à fonte de alimentação.
-  **AVISO:** Somente técnicos de serviço certificados estão autorizados a remover a tampa do computador e acessar quaisquer componentes internos. Consulte as instruções de segurança para obter informações completas sobre precauções de segurança, trabalho na parte interna do computador e proteção contra descarga eletrostática.
-  **AVISO:** Para evitar danos ao computador, certifique-se de que a superfície de trabalho seja plana e esteja limpa.
-  **AVISO:** Ao desconectar um cabo, puxe-o pelo conector ou pela respectiva aba de puxar e nunca pelo próprio cabo. Alguns cabos têm conectores com presilhas ou parafusos de orelha que você precisará soltar antes de desconectar o cabo. Ao desconectar cabos, mantenha-os alinhados para evitar a torção dos pinos dos conectores. Ao conectar cabos, certifique-se de que as portas e conectores estão corretamente orientados e alinhados.
-  **AVISO:** Para evitar danos aos componentes e placas, segure-os pelas bordas e evite tocar nos pinos e contatos.
-  **AVISO:** Antes de tocar em qualquer componente na parte interna do computador, aterre a eletricidade estática de seu corpo tocando em uma superfície metálica sem pintura, como o metal da parte traseira do computador. No decorrer do trabalho, toque periodicamente em uma superfície metálica sem pintura para dissipar a eletricidade estática que pode danificar os componentes internos.
-  **AVISO:** Pressione e ejete os cartões instalados no leitor de cartão de mídia.

Depois de trabalhar na parte interna do computador



AVISO: Deixar parafusos soltos na parte interna do computador pode gravemente danificar o computador.

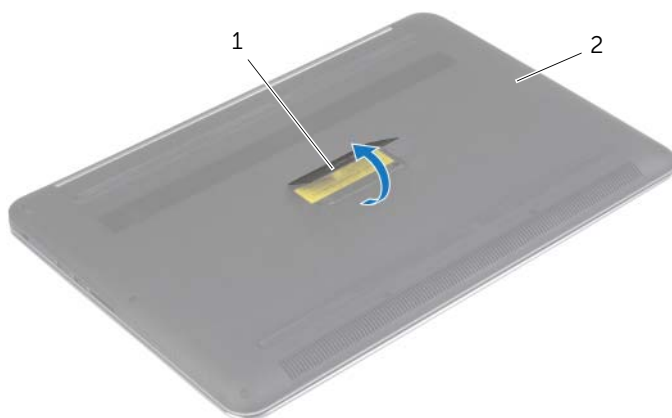
- 1 Recoloque todos os parafusos e certifique-se de que nenhum foi esquecido dentro do computador.
- 2 Conecte todos os cabos, periféricos e outras peças removidas antes de trabalhar no computador.
- 3 Conecte o computador a uma tomada elétrica.
- 4 Ligue o seu computador.

Como remover a tampa do conjunto da base

⚠️ ADVERTÊNCIA: Antes de trabalhar na parte interna do computador, leia as instruções de segurança fornecidas com seu computador e siga as instruções em "Antes de trabalhar na parte interna do computador" na página 8. Depois de trabalhar na parte interna do computador, siga as instruções fornecidas em "Depois de trabalhar na parte interna do computador" na página 10. Para obter informações adicionais sobre as melhores práticas de segurança, consulte a página inicial de conformidade de normalização em dell.com/regulatory_compliance (em Inglês).

Procedimento

- 1 Feche a tela e vire a parte de baixo do computador para cima.
- 2 Vire o emblema do sistema e coloque-o sobre o conjunto da tampa da base.



1 emblema do sistema

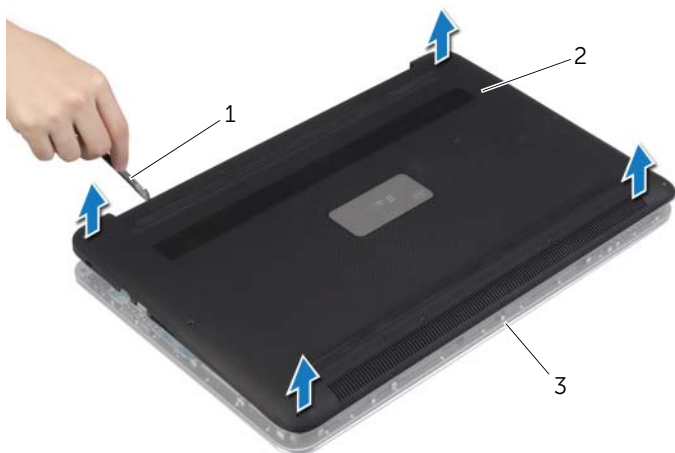
2 conjunto da tampa da base

- 3** Remova os parafusos que prendem o conjunto da tampa da base ao conjunto do apoio para as mãos.



1 parafusos (12)

- 4** Usando uma haste plástica, retire a tampa da base do conjunto do apoio para as mãos.



1 haste plástica

2 conjunto da tampa da base

3 conjunto de apoio para os pulsos

Como recolocar a tampa do conjunto da base



ADVERTÊNCIA: Antes de trabalhar na parte interna do computador, leia as instruções de segurança fornecidas com seu computador e siga as instruções em "Antes de trabalhar na parte interna do computador" na página 8. Depois de trabalhar na parte interna do computador, siga as instruções fornecidas em "Depois de trabalhar na parte interna do computador" na página 10. Para obter informações adicionais sobre as melhores práticas de segurança, consulte a página inicial de conformidade de normalização em dell.com/regulatory_compliance (em Inglês).

Procedimento

- 1 Alinhe o conjunto da tampa da base com o conjunto de apoio para os pulsos e pressione no lugar.
- 2 Recoloque os parafusos que prendem a tampa da base ao conjunto de apoio para os pulsos.
- 3 Vire o emblema do sistema e encaixe-a no lugar.
- 4 Vire o computador, abra a tela e ligue o computador.

Remover o emblema do sistema

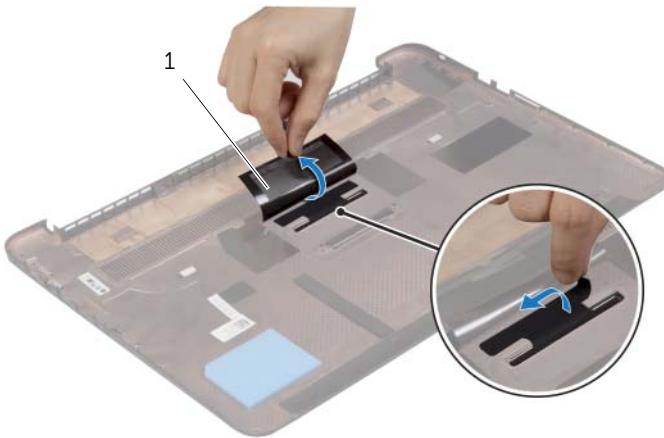
⚠️ ADVERTÊNCIA: Antes de trabalhar na parte interna do computador, leia as instruções de segurança fornecidas com seu computador e siga as instruções em "Antes de trabalhar na parte interna do computador" na página 8. Depois de trabalhar na parte interna do computador, siga as instruções fornecidas em "Depois de trabalhar na parte interna do computador" na página 10. Para obter mais informações sobre as melhores práticas de segurança, consulte o site de conformidade normativa em dell.com/regulatory_compliance.

Pré-requisitos

Remova o conjunto da tampa da base. Consulte "Como remover a tampa do conjunto da base" na página 11.

Procedimento

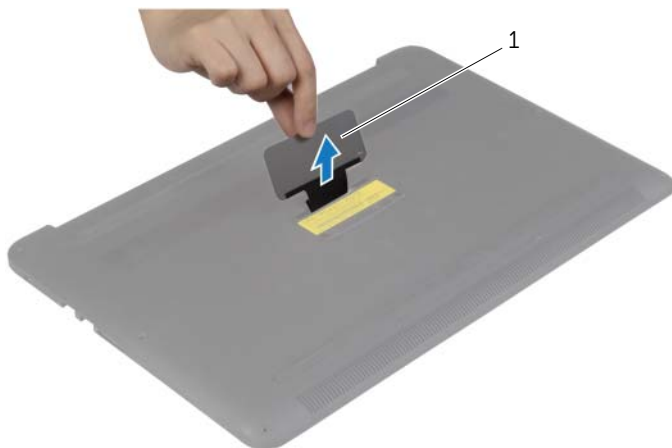
- 1 Retire as Mylars que prendem o emblema do sistema ao conjunto da tampa da base.



1 Mylar (2)

- 2 Vire ao contrário o conjunto da tampa da base.

- 3 Solte as abas do emblema do sistema nas aberturas do slot no conjunto da tampa da base.
- 4 Levante o emblema do sistema para removê-lo do conjunto da tampa da base.



1 emblema do sistema

Instalar o emblema do sistema



ADVERTÊNCIA: Antes de trabalhar na parte interna do computador, leia as instruções de segurança fornecidas com seu computador e siga as instruções em "Antes de trabalhar na parte interna do computador" na página 8. Depois de trabalhar na parte interna do computador, siga as instruções fornecidas em "Depois de trabalhar na parte interna do computador" na página 10. Para obter mais informações sobre as melhores práticas de segurança, consulte o site de conformidade normativa em dell.com/regulatory_compliance.

Procedimento

- 1 Insira a aba do emblema do sistema nas aberturas do conjunto da tampa da base e encaixe o emblema do sistema no lugar.
- 2 Vire ao contrário o conjunto da tampa da base.
- 3 Coloque as Mylars que prendem o emblema do sistema ao conjunto da tampa da base.

Pós-requisitos

Recoloque o conjunto da tampa da base. Consulte "Como recolocar a tampa do conjunto da base" na página 13.

Como remover a bateria

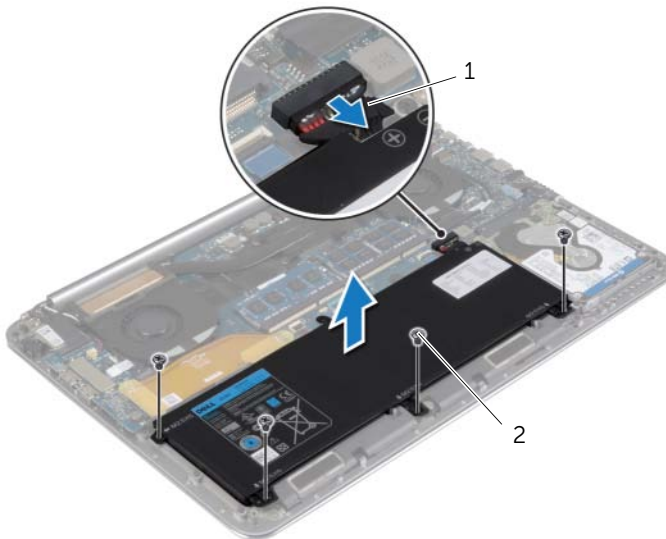
⚠️ ADVERTÊNCIA: Antes de trabalhar na parte interna do computador, leia as instruções de segurança fornecidas com seu computador e siga as instruções em "Antes de trabalhar na parte interna do computador" na página 8. Depois de trabalhar na parte interna do computador, siga as instruções fornecidas em "Depois de trabalhar na parte interna do computador" na página 10. Para obter informações adicionais sobre as melhores práticas de segurança, consulte a página inicial de conformidade de normalização em dell.com/regulatory_compliance (em Inglês).

Pré-requisitos

Remova o conjunto da tampa da base. Consulte "Como remover a tampa do conjunto da base" na página 11.

Procedimento

- 1 Remova os parafusos que fixam a bateria ao conjunto de apoio para os pulsos.
- 2 Desconecte o cabo da bateria da placa de sistema.
- 3 Levante e remova a bateria do conjunto de apoio para os pulsos.



1 cabo da bateria

2 parafusos (4)

- 4 Vire o computador, abra o monitor e pressione o botão de acionamento durante uns cinco segundos para aterrar a placa do sistema.

Como recolocar a bateria



ADVERTÊNCIA: Antes de trabalhar na parte interna do computador, leia as instruções de segurança fornecidas com seu computador e siga as instruções em "Antes de trabalhar na parte interna do computador" na página 8. Depois de trabalhar na parte interna do computador, siga as instruções fornecidas em "Depois de trabalhar na parte interna do computador" na página 10. Para obter informações adicionais sobre as melhores práticas de segurança, consulte a página inicial de conformidade de normalização em dell.com/regulatory_compliance (em Inglês).

Procedimento

- 1 Alinhe os orifícios dos parafusos na bateria com os orifícios correspondentes do conjunto de apoio para os pulsos.
- 2 Recoloque os parafusos que fixam a bateria ao conjunto de apoio para os pulsos.
- 3 Conecte o cabo da bateria à placa de sistema.

Pós-requisitos

Recoloque o conjunto da tampa da base. Consulte "Como recolocar a tampa do conjunto da base" na página 13.

Como remover a placa NFC

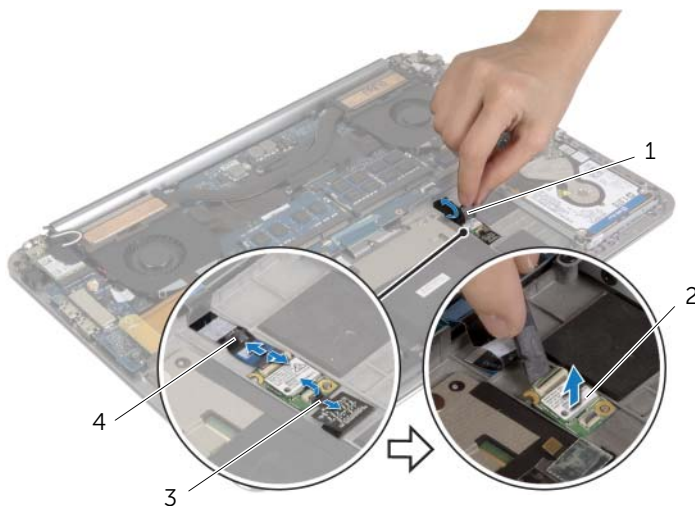
⚠️ ADVERTÊNCIA: Antes de trabalhar na parte interna do computador, leia as instruções de segurança fornecidas com seu computador e siga as instruções em "Antes de trabalhar na parte interna do computador" na página 8. Depois de trabalhar na parte interna do computador, siga as instruções fornecidas em "Depois de trabalhar na parte interna do computador" na página 10. Para obter mais informações sobre as melhores práticas de segurança, consulte o site de conformidade normativa em dell.com/regulatory_compliance.

Pré-requisitos

- 1 Remova o conjunto da tampa da base. Consulte "Como remover a tampa do conjunto da base" na página 11.
- 2 Remova a bateria. Consulte "Como remover a bateria" na página 17.

Procedimento

- 1 Desprenda as espumas adesivas da placa NFC e do cabo NFC.
- 2 Levante as travas do conector e desconecte o cabo de NFC e o cabo da antena da placa NFC.
- 3 Usando uma haste plástica, retire a placa NFC do conjunto do apoio para as mãos.



1	espumas adesivas (2)
3	cabo da antena

2	placa NFC
4	cabo NFC

Como recolocar a placa NFC



ADVERTÊNCIA: Antes de trabalhar na parte interna do computador, leia as instruções de segurança fornecidas com seu computador e siga as instruções em "Antes de trabalhar na parte interna do computador" na página 8. Depois de trabalhar na parte interna do computador, siga as instruções fornecidas em "Depois de trabalhar na parte interna do computador" na página 10. Para obter mais informações sobre as melhores práticas de segurança, consulte o site de conformidade normativa em dell.com/regulatory_compliance.

Procedimento

- 1 Use as hastes de alinhamento no conjunto de apoio para os pulsos para posicionar a placa NFC no conjunto de apoio para os pulsos.
- 2 Deslize o NFC e cabos da antena no NFC respectivos conectores na placa e pressione as travas dos conectores para prender os cabos.
- 3 Cole as esponjas de adesivo na placa NFC e no cabo NFC.

Pós-requisitos

- 1 Recoloque a bateria. Consulte "Como recolocar a bateria" na página 18.
- 2 Recoloque o conjunto da tampa da base. Consulte "Como recolocar a tampa do conjunto da base" na página 13.

Como remover o disco rígido



ADVERTÊNCIA: Antes de trabalhar na parte interna do computador, leia as instruções de segurança fornecidas com seu computador e siga as instruções em "Antes de trabalhar na parte interna do computador" na página 8. Depois de trabalhar na parte interna do computador, siga as instruções fornecidas em "Depois de trabalhar na parte interna do computador" na página 10. Para obter mais informações sobre as melhores práticas de segurança, consulte o site de conformidade normativa em dell.com/regulatory_compliance.



AVISO: Para evitar a perda de dados, não remova o disco rígido enquanto o computador estiver ligado ou no estado de economia de energia.



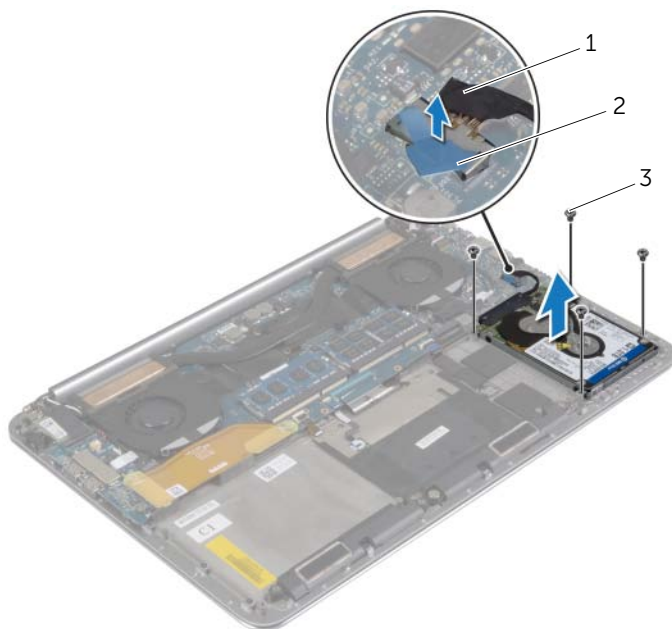
AVISO: Os discos rígidos são extremamente frágeis. Manuseie-os com cuidado.

Pré-requisitos

- 1 Remova o conjunto da tampa da base. Consulte "Como remover a tampa do conjunto da base" na página 11.
- 2 Remova a bateria. Consulte "Como remover a bateria" na página 17.

Procedimento

- 1 Remova os parafusos que prendem o conjunto do disco rígido no conjunto de apoio para os pulsos.
- 2 Usando a aba, desconecte o cabo do disco rígido conectado à placa de sistema.

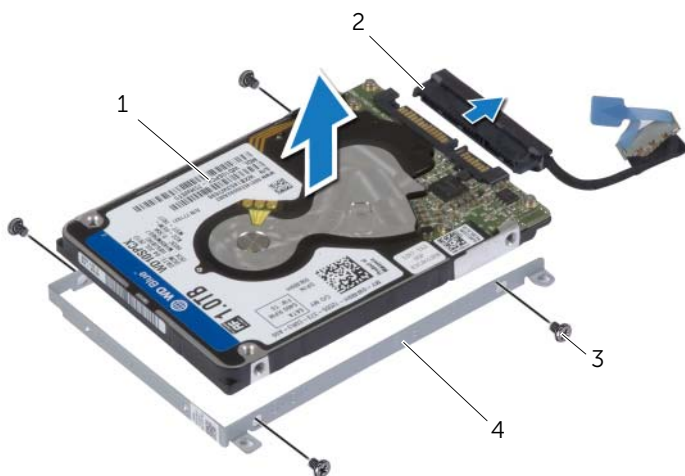


1 cabo do disco rígido

2 aba de puxar

3 parafusos (4)

- 3 Remova o conjunto do disco rígido do conjunto do apoio para as mãos.
- 4 Desconecte o separador do conjunto do disco rígido.
- 5 Remova os parafusos que prendem o suporte do disco rígido ao disco rígido.
- 6 Retire o disco rígido do suporte.



1	disco rígido	2	separador
3	parafusos (4)	4	suporte do disco rígido

Como recolocar o disco rígido



ADVERTÊNCIA: Antes de trabalhar na parte interna do computador, leia as instruções de segurança fornecidas com seu computador e siga as instruções em "Antes de trabalhar na parte interna do computador" na página 8. Depois de trabalhar na parte interna do computador, siga as instruções fornecidas em "Depois de trabalhar na parte interna do computador" na página 10. Para obter mais informações sobre as melhores práticas de segurança, consulte o site de conformidade normativa em dell.com/regulatory_compliance.



AVISO: Os discos rígidos são extremamente frágeis. Manuseie-os com cuidado.

Procedimento

- 1 Alinhe os orifícios dos parafusos no suporte do disco rígido com os orifícios dos parafusos no disco rígido.
- 2 Recoloque os parafusos que prendem o suporte do disco rígido ao disco rígido.
- 3 Conecte o separador ao conjunto da unidade de disco rígido.
- 4 Alinhe os orifícios dos parafusos no suporte do disco rígido com os orifícios dos parafusos no disco rígido.
- 5 Recoloque os parafusos que prendem o conjunto da unidade de disco rígido ao conjunto de apoio para os pulsos.
- 6 Conecte o cabo do disco rígido à placa do sistema.

Pós-requisitos

- 1 Recoloque a bateria. Consulte "Como recolocar a bateria" na página 18.
- 2 Recoloque o conjunto da tampa da base. Consulte "Como recolocar a tampa do conjunto da base" na página 13.

Como remover os alto-falantes



ADVERTÊNCIA: Antes de trabalhar na parte interna do computador, leia as instruções de segurança fornecidas com seu computador e siga as instruções em "Antes de trabalhar na parte interna do computador" na página 8. Depois de trabalhar na parte interna do computador, siga as instruções fornecidas em "Depois de trabalhar na parte interna do computador" na página 10. Para obter informações adicionais sobre as melhores práticas de segurança, consulte a página inicial de conformidade de normalização em dell.com/regulatory_compliance (em Inglês).

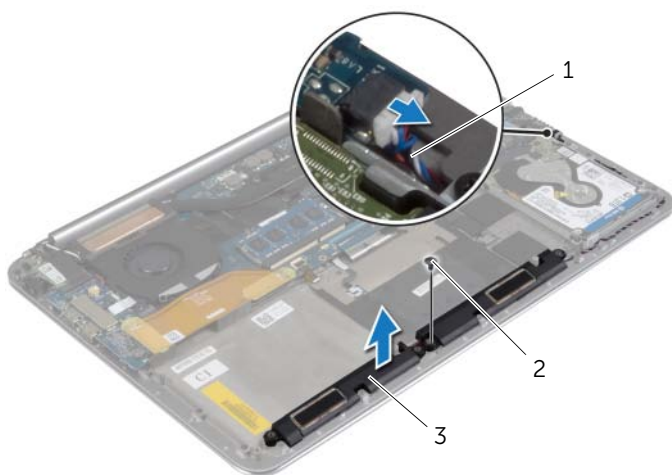
Pré-requisitos

- 1 Remova o conjunto da tampa da base. Consulte "Como remover a tampa do conjunto da base" na página 11.
- 2 Remova a bateria. Consulte "Como remover a bateria" na página 17.

Procedimento

- 1 Desconecte o cabo do alto-falante da placa de sistema.
- 2 Tome nota do roteiro do cabo do alto-falante e remova o cabo das guias de passagem.
- 3 Remova os parafusos que prendem os alto-falantes ao conjunto de apoio para os pulsos.

- 4 Levante os alto-falantes, junto com os cabos, e os remova do conjunto de apoio para as mãos.



1 cabo do alto-falante

2 parafuso

3 alto-falantes (2)

Como recolocar os alto-falantes



ADVERTÊNCIA: Antes de trabalhar na parte interna do computador, leia as instruções de segurança fornecidas com seu computador e siga as instruções em "Antes de trabalhar na parte interna do computador" na página 8. Depois de trabalhar na parte interna do computador, siga as instruções fornecidas em "Depois de trabalhar na parte interna do computador" na página 10. Para obter informações adicionais sobre as melhores práticas de segurança, consulte a página inicial de conformidade de normalização em dell.com/regulatory_compliance (em Inglês).

Procedimento

- 1 Usando as hastes de alinhamento no conjunto de apoio para as mãos, coloque os alto-falantes no conjunto do apoio para as mãos.
- 2 Recoloque o parafuso que prende os alto-falantes ao conjunto de apoio para os pulsos.
- 3 Passe o cabo do alto-falante da tela pelas guias de roteamento no conjunto de apoio para os pulsos.
- 4 Conecte o cabo do alto-falante à placa de sistema.

Pós-requisitos

- 1 Recoloque a bateria. Consulte "Como recolocar a bateria" na página 18.
- 2 Recoloque o conjunto da tampa da base. Consulte "Como recolocar a tampa do conjunto da base" na página 13.

Como remover a placa wireless

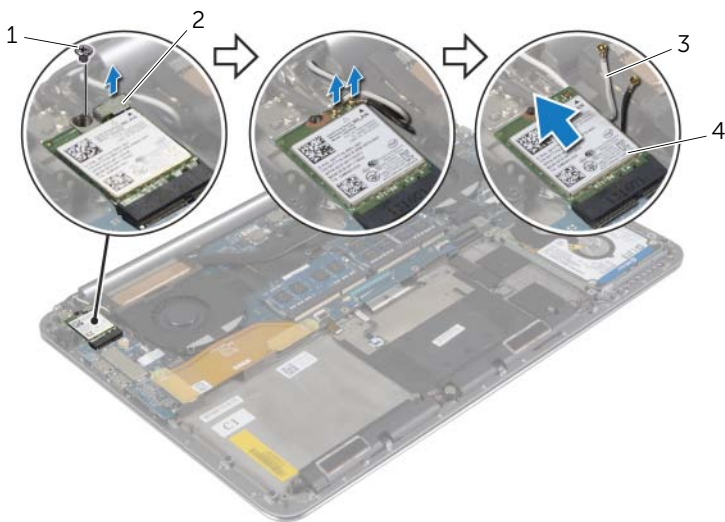
⚠️ ADVERTÊNCIA: Antes de trabalhar na parte interna do computador, leia as instruções de segurança fornecidas com seu computador e siga as instruções em "Antes de trabalhar na parte interna do computador" na página 8. Depois de trabalhar na parte interna do computador, siga as instruções fornecidas em "Depois de trabalhar na parte interna do computador" na página 10. Para obter informações adicionais sobre as melhores práticas de segurança, consulte a página inicial de conformidade de normalização em dell.com/regulatory_compliance (em Inglês).

Pré-requisitos

- 1 Remova o conjunto da tampa da base. Consulte "Como remover a tampa do conjunto da base" na página 11.
- 2 Remova a bateria. Consulte "Como remover a bateria" na página 17.

Procedimento

- 1 Remova o parafuso que prende o suporte da placa sem fio e a respectiva placa no conjunto do apoio para as mãos.
- 2 Desconecte os cabos da antena da placa wireless.
- 3 Deslize e remova a placa sem fio de seu respectivo conector na placa de E/S.




1 parafuso

2 suporte da placa de rede

3 cabos da antena (2)

4 placa wireless


Como recolocar a placa wireless

 **ADVERTÊNCIA:** Antes de trabalhar na parte interna do computador, leia as instruções de segurança fornecidas com seu computador e siga as instruções em "Antes de trabalhar na parte interna do computador" na página 8. Depois de trabalhar na parte interna do computador, siga as instruções fornecidas em "Depois de trabalhar na parte interna do computador" na página 10. Para obter informações adicionais sobre as melhores práticas de segurança, consulte a página inicial de conformidade de normalização em dell.com/regulatory_compliance (em Inglês).

Procedimento

 **AVISO:** Para evitar danos à placa de rede sem fio, não coloque nenhum cabo sob ela.

- 1 Alinhe o entalhe da placa de rede sem fio com a aba do conector da placa de rede sem fio na placa de E/S.
- 2 Alinhe o orifício do parafuso na placa sem fio com o orifício correspondente no conjunto de apoio para os pulsos.
- 3 Conecte os cabos da antena à placa de rede sem fio.
- 4 Alinhe o orifício de parafuso no suporte da placa sem fio com o orifício de parafuso na placa sem fio.
- 5 Recoloque o parafuso que prende o suporte da placa de rede sem fio e a placa de rede sem fio no conjunto do apoio para as mãos.

 **NOTA:** As cores dos cabos da antena estão visíveis próximo a ponta de os cabos.

A tabela a seguir mostra o esquema de cores dos cabos da antena para a placa de rede sem fio suportada pelo seu computador.

Conectores na placa de rede sem fio	Cor do cabo da antena
Principal (triângulo branco)	branco
Auxiliar (triângulo preto)	preto

Pós-requisitos

- 1 Recoloque a bateria. Consulte "Como recolocar a bateria" na página 18.
- 2 Recoloque o conjunto da tampa da base. Consulte "Como recolocar a tampa do conjunto da base" na página 13.

Como remover a bateria de célula tipo moeda

⚠️ ADVERTÊNCIA: Antes de trabalhar na parte interna do computador, leia as instruções de segurança fornecidas com seu computador e siga as instruções em "Antes de trabalhar na parte interna do computador" na página 8. Depois de trabalhar na parte interna do computador, siga as instruções fornecidas em "Depois de trabalhar na parte interna do computador" na página 10. Para obter informações adicionais sobre as melhores práticas de segurança, consulte a página inicial de conformidade de normalização em dell.com/regulatory_compliance (em Inglês).

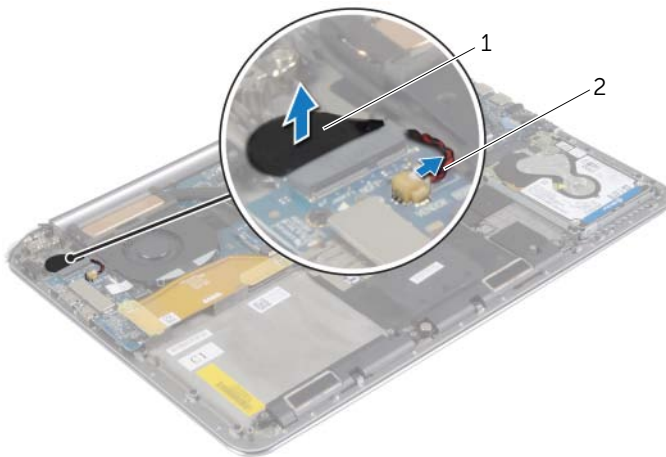
⚠️ AVISO: Ao remover a bateria de célula tipo moeda, as configurações do BIOS são restauradas para o padrão. É recomendável que você anote as configurações do BIOS antes de remover a bateria de célula tipo moeda.

Pré-requisitos

- 1 Remova o conjunto da tampa da base. Consulte "Como remover a tampa do conjunto da base" na página 11.
- 2 Remova a bateria. Consulte "Como remover a bateria" na página 17.
- 3 Remova a placa de rede sem fio. Consulte "Como remover a placa wireless" na página 28.

Procedimento

- 1 Desconecte o cabo da bateria de célula tipo moeda da placa de E/S.
- 2 Retire cuidadosamente a bateria de célula tipo moeda para removê-la do conjunto do apoio para os pulsos.



1	bateria de célula tipo moeda	2	cabo da bateria de célula tipo moeda
---	------------------------------	---	--------------------------------------

Instalar a bateria de célula tipo moeda



ADVERTÊNCIA: Antes de trabalhar na parte interna do computador, leia as instruções de segurança fornecidas com seu computador e siga as instruções em "Antes de trabalhar na parte interna do computador" na página 8. Depois de trabalhar na parte interna do computador, siga as instruções fornecidas em "Depois de trabalhar na parte interna do computador" na página 10. Para obter informações adicionais sobre as melhores práticas de segurança, consulte a página inicial de conformidade de normalização em dell.com/regulatory_compliance (em Inglês).



ADVERTÊNCIA: A bateria poderá explodir se instalada incorretamente. Substitua a bateria apenas pelo mesmo tipo ou equivalente. Descarte as baterias usadas de acordo com as instruções do fabricante.

Procedimento

- 1 Cole a bateria de célula tipo moeda na sua posição no conjunto de apoio para os pulsos.
- 2 Conecte o cabo da bateria de célula tipo moeda à placa de E/S.

Pós-requisitos

- 1 Recoloque a placa de rede sem fio. Consulte "Como recolocar a placa wireless" na página 29.
- 2 Recoloque a bateria. Consulte "Como recolocar a bateria" na página 18.
- 3 Recoloque o conjunto da tampa da base. Consulte "Como recolocar a tampa do conjunto da base" na página 13.

Como remover a placa mSATA

⚠️ ADVERTÊNCIA: Antes de trabalhar na parte interna do computador, leia as instruções de segurança fornecidas com seu computador e siga as instruções em "Antes de trabalhar na parte interna do computador" na página 8. Depois de trabalhar na parte interna do computador, siga as instruções fornecidas em "Depois de trabalhar na parte interna do computador" na página 10. Para obter informações adicionais sobre as melhores práticas de segurança, consulte a página inicial de conformidade de normalização em dell.com/regulatory_compliance (em Inglês).

Pré-requisitos

- 1 Remova o conjunto da tampa da base. Consulte "Como remover a tampa do conjunto da base" na página 11.
- 2 Remova a bateria. Consulte "Como remover a bateria" na página 17.

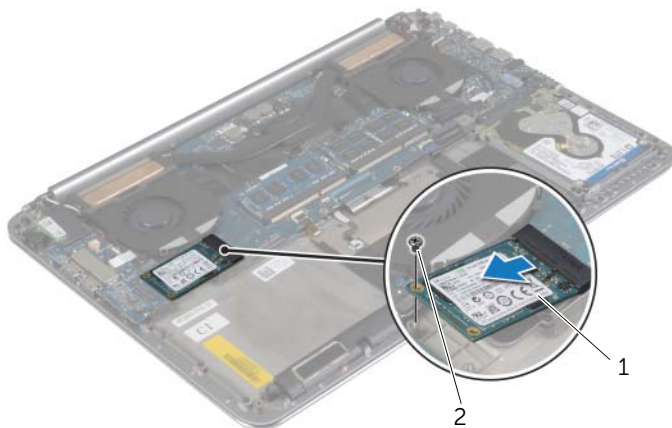
Procedimento

- 1 Desconecte o cabo da placa de E/S da placa de sistema e da placa de E/S.



1 cabo da placa de E/S

- 2 Remova o parafuso que prende a placa mSATA/WWAN ao conjunto de apoio para os pulsos.
- 3 Deslize e remova a placa mSATA da placa de sistema.



1 placa mSATA

2 parafuso

Como recolocar a placa mSATA



ADVERTÊNCIA: Antes de trabalhar na parte interna do computador, leia as instruções de segurança fornecidas com seu computador e siga as instruções em "Antes de trabalhar na parte interna do computador" na página 8. Depois de trabalhar na parte interna do computador, siga as instruções fornecidas em "Depois de trabalhar na parte interna do computador" na página 10. Para obter informações adicionais sobre as melhores práticas de segurança, consulte a página inicial de conformidade de normalização em dell.com/regulatory_compliance (em Inglês).

Procedimento

- 1 Alinhe o entalhe na placa mSATA com a aba no conector da placa de sistema.
- 2 Insira a placa mSATA no conector mSATAcorrespondente.
- 3 Alinhe o orifício do parafuso na placa mSATA com o orifício correspondente no conjunto de apoio para os pulsos.
- 4 Recoloque o parafuso que fixa a presilha da miniplaca ao conjunto de apoio para os pulsos.
- 5 Conecte o cabo da placa de E/S à placa de sistema e à placa de E/S.

Pós-requisitos

- 1 Recoloque a bateria. Consulte "Como recolocar a bateria" na página 18.
- 2 Recoloque o conjunto da tampa da base. Consulte "Como recolocar a tampa do conjunto da base" na página 13.

Como remover os ventiladores

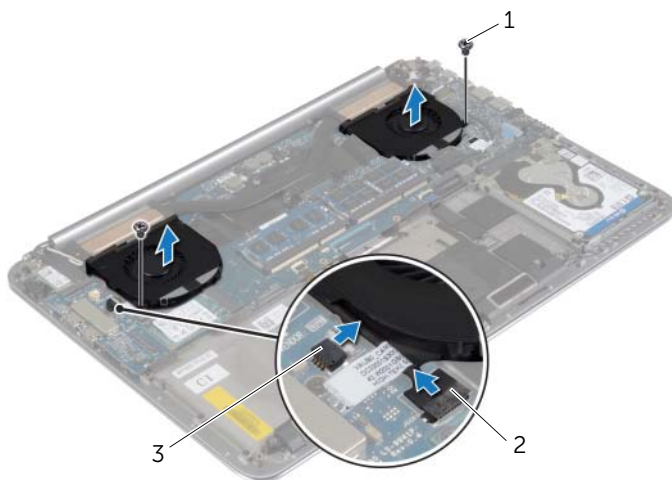
⚠️ ADVERTÊNCIA: Antes de trabalhar na parte interna do computador, leia as instruções de segurança fornecidas com seu computador e siga as instruções em "Antes de trabalhar na parte interna do computador" na página 8. Depois de trabalhar na parte interna do computador, siga as instruções fornecidas em "Depois de trabalhar na parte interna do computador" na página 10. Para obter informações adicionais sobre as melhores práticas de segurança, consulte a página inicial de conformidade de normalização em dell.com/regulatory_compliance (em Inglês).

Pré-requisitos

- 1 Remova o conjunto da tampa da base. Consulte "Como remover a tampa do conjunto da base" na página 11.
- 2 Remova a bateria. Consulte "Como remover a bateria" na página 17.

Procedimento

- 1 Remova os parafusos que fixam os ventiladores à placa de sistema.
- 2 Desconecte o cabo da câmara da placa de E/S.
- 3 Desconecte os cabos do ventilador da placa de sistema.
- 4 Levante os ventiladores, afastando-os do conjunto do apoio para as mãos.



1 parafusos (2)

2 cabo da câmera

3 cabos do ventilador (2)

Como recolocar os ventiladores



ADVERTÊNCIA: Antes de trabalhar na parte interna do computador, leia as instruções de segurança fornecidas com seu computador e siga as instruções em "Antes de trabalhar na parte interna do computador" na página 8. Depois de trabalhar na parte interna do computador, siga as instruções fornecidas em "Depois de trabalhar na parte interna do computador" na página 10. Para obter informações adicionais sobre as melhores práticas de segurança, consulte a página inicial de conformidade de normalização em dell.com/regulatory_compliance (em Inglês).

Procedimento

- 1 Ligue os cabos do ventilador à placa do sistema.
- 2 Conecte o cabo da câmera à placa de E/S.
- 3 Alinhe os orifícios dos parafusos nos ventiladores com os orifícios correspondentes no conjunto de apoio para os pulsos.
- 4 Recoloque os parafusos que fixam os ventiladores ao conjunto de apoio para os pulsos.

Pós-requisitos

- 1 Recoloque a bateria. Consulte "Como recolocar a bateria" na página 18.
- 2 Recoloque o conjunto da tampa da base. Consulte "Como recolocar a tampa do conjunto da base" na página 13.

Como remover o conjunto de dissipação de calor

⚠️ ADVERTÊNCIA: Antes de trabalhar na parte interna do computador, leia as instruções de segurança fornecidas com seu computador e siga as instruções em "Antes de trabalhar na parte interna do computador" na página 8. Depois de trabalhar na parte interna do computador, siga as instruções fornecidas em "Depois de trabalhar na parte interna do computador" na página 10. Para obter informações adicionais sobre as melhores práticas de segurança, consulte a página inicial de conformidade de normalização em dell.com/regulatory_compliance (em Inglês).

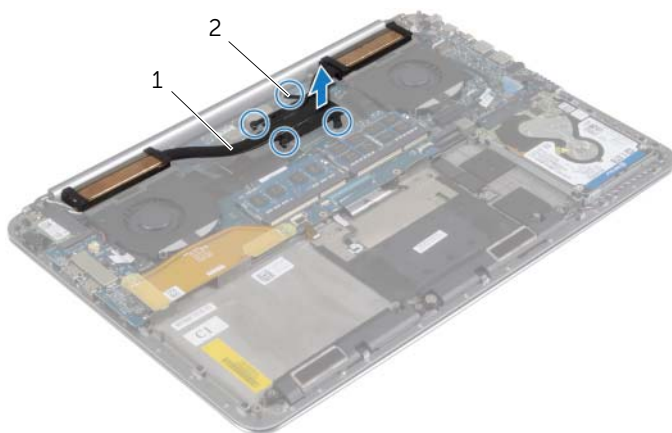
Pré-requisitos

- 1 Remova o conjunto da tampa da base. Consulte "Como remover a tampa do conjunto da base" na página 11.
- 2 Remova a bateria. Consulte "Como remover a bateria" na página 17.

Procedimento

✍️ NOTA: A aparência do conjunto de dissipação de calor e o número de parafusos podem variar, se você adquiriu o computador com placa gráfica integrada.

- 1 Em ordem sequencial (indicada no dissipador de calor), solte os parafusos prisioneiros que fixam o conjunto de dissipação de calor à placa de sistema.
- 2 Retire o conjunto de dissipação de calor da placa de sistema.



1 conjunto de dissipação de calor

2 parafusos prisioneiros (4)

Como recolocar o conjunto de dissipação de calor



ADVERTÊNCIA: Antes de trabalhar na parte interna do computador, leia as instruções de segurança fornecidas com seu computador e siga as instruções em "Antes de trabalhar na parte interna do computador" na página 8. Depois de trabalhar na parte interna do computador, siga as instruções fornecidas em "Depois de trabalhar na parte interna do computador" na página 10. Para obter informações adicionais sobre as melhores práticas de segurança, consulte a página inicial de conformidade de normalização em dell.com/regulatory_compliance (em Inglês).

Procedimento

- 1 Alinhe os orifícios de parafuso no conjunto de dissipação de calor com os orifícios de parafuso na placa de sistema.
- 2 Em ordem sequencial (indicada no dissipador de calor), aperte os parafusos prisioneiros que fixam o conjunto de dissipação de calor à placa de sistema.

Pós-requisitos

- 1 Recoloque a bateria. Consulte "Como recolocar a bateria" na página 18.
- 2 Recoloque o conjunto da tampa da base. Consulte "Como recolocar a tampa do conjunto da base" na página 13.

Remover a porta do adaptador de alimentação

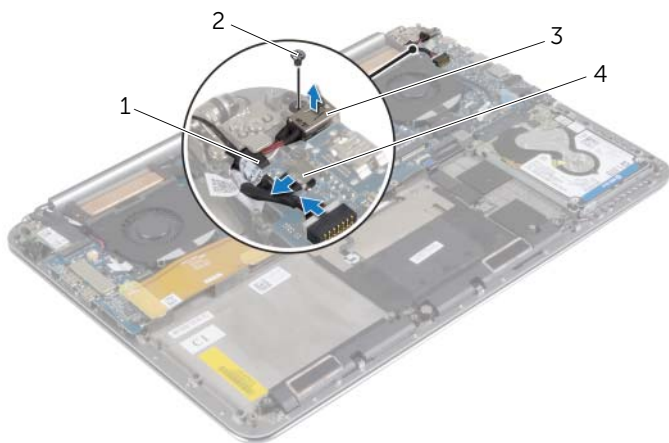
⚠️ ADVERTÊNCIA: Antes de trabalhar na parte interna do computador, leia as instruções de segurança fornecidas com seu computador e siga as instruções em "Antes de trabalhar na parte interna do computador" na página 8. Depois de trabalhar na parte interna do computador, siga as instruções fornecidas em "Depois de trabalhar na parte interna do computador" na página 10. Para obter informações adicionais sobre as melhores práticas de segurança, consulte a página inicial de conformidade de normalização em dell.com/regulatory_compliance (em Inglês).

Pré-requisitos

- 1 Remova o conjunto da tampa da base. Consulte "Como remover a tampa do conjunto da base" na página 11.
- 2 Remova a bateria. Consulte "Como remover a bateria" na página 17.

Procedimento

- 1 Desconecte o cabo da porta do adaptador de energia da placa do sistema.
- 2 Desconecte o cabo do painel de toque da placa de sistema.
- 3 Solte o cabo da porta do adaptador de energia sob a dobradiça da tela.
- 4 Remova o parafuso que fixa o conector do adaptador de energia ao conjunto de apoio para as mãos.
- 5 Levante o adaptador de energia do conjunto de apoio para as mãos.



1	cabo da porta do adaptador de alimentação	2	parafuso
3	porta do adaptador de alimentação	4	cabo do painel de toque

Instalar a porta do adaptador de alimentação



ADVERTÊNCIA: Antes de trabalhar na parte interna do computador, leia as instruções de segurança fornecidas com seu computador e siga as instruções em "Antes de trabalhar na parte interna do computador" na página 8. Depois de trabalhar na parte interna do computador, siga as instruções fornecidas em "Depois de trabalhar na parte interna do computador" na página 10. Para obter informações adicionais sobre as melhores práticas de segurança, consulte a página inicial de conformidade de normalização em dell.com/regulatory_compliance (em Inglês).

Procedimento

- 1 Alinhe o orifício do parafuso no conector do adaptador de energia com o orifício correspondente no conjunto de apoio para as mãos.
- 2 Recoloque o parafuso que fixa a porta do adaptador de energia ao conjunto de apoio para as mãos.
- 3 Coloque o cabo da porta do adaptador de energia sob a dobradiça da tela.
- 4 Conecte o cabo do painel de toque à placa do sistema.
- 5 Conecte o cabo da porta do adaptador de energia à placa do sistema.

Pós-requisitos

- 1 Recoloque a bateria. Consulte "Como recolocar a bateria" na página 18.
- 2 Recoloque o conjunto da tampa da base. Consulte "Como recolocar a tampa do conjunto da base" na página 13.

Como remover a placa de E/S

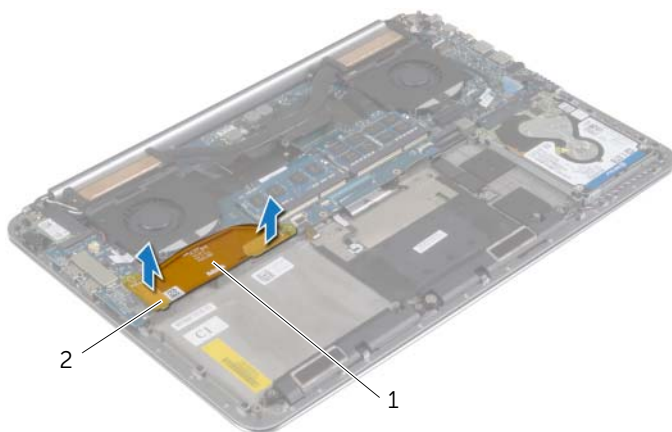
⚠️ ADVERTÊNCIA: Antes de trabalhar na parte interna do computador, leia as instruções de segurança fornecidas com seu computador e siga as instruções em "Antes de trabalhar na parte interna do computador" na página 8. Depois de trabalhar na parte interna do computador, siga as instruções fornecidas em "Depois de trabalhar na parte interna do computador" na página 10. Para obter mais informações sobre as melhores práticas de segurança, consulte o site de conformidade normativa em dell.com/regulatory_compliance.

Pré-requisitos

- 1 Remova o conjunto da tampa da base. Consulte "Como remover a tampa do conjunto da base" na página 11.
- 2 Remova a bateria. Consulte "Como remover a bateria" na página 17.
- 3 Remova a placa de rede sem fio. Consulte "Como remover a placa wireless" na página 28 .

Procedimento

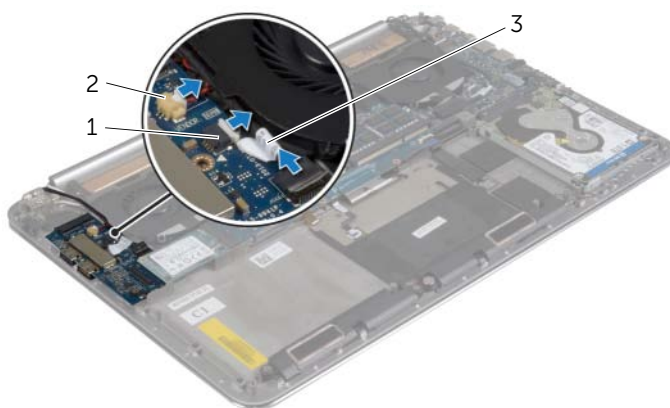
- 1 Usando a aba de puxar, desconecte o cabo da placa de E/S da placa do sistema e da placa de E/S.



1 cabo da placa de E/S

2 abas de puxar (2)

- 2** Desconecte o cabo do ventilador, o cabo da bateria de célula tipo moeda e o cabo da câmera da placa de E/S.



1	cabo do ventilador	2	cabo da bateria de célula tipo moeda
3	cabo da câmera		

- 3** Remova os parafusos que prendem a placa de E/S ao conjunto de apoio para os pulsos.

- 4** Levante e remova a placa de E/S do conjunto de apoio para os pulsos.



1	placa de E/S	2	parafusos (3)
---	--------------	---	---------------

Como recolocar a placa de E/S



ADVERTÊNCIA: Antes de trabalhar na parte interna do computador, leia as instruções de segurança fornecidas com seu computador e siga as instruções em "Antes de trabalhar na parte interna do computador" na página 8. Depois de trabalhar na parte interna do computador, siga as instruções fornecidas em "Depois de trabalhar na parte interna do computador" na página 10. Para obter mais informações sobre as melhores práticas de segurança, consulte o site de conformidade normativa em dell.com/regulatory_compliance.

Procedimento

- 1 Alinhe os orifícios dos parafusos na placa de E/S com os orifícios correspondentes no conjunto de apoio para os pulsos.
- 2 Recoloque o parafuso que fixa a placa de E/S ao conjunto de apoio para as mãos.
- 3 Conecte o cabo da câmera, o cabo da bateria de célula tipo moeda, e o cabo do ventilador à placa de E/S.
- 4 Conecte o cabo da placa de E/S à placa de E/S e na placa do sistema.

Pós-requisitos

- 1 Recoloque a placa de rede sem fio. Consulte "Como recolocar a placa wireless" na página 29.
- 2 Recoloque a bateria. Consulte "Como recolocar a bateria" na página 18.
- 3 Recoloque o conjunto da tampa da base. Consulte "Como recolocar a tampa do conjunto da base" na página 13.

Como remover o(s) módulo(s) de memória

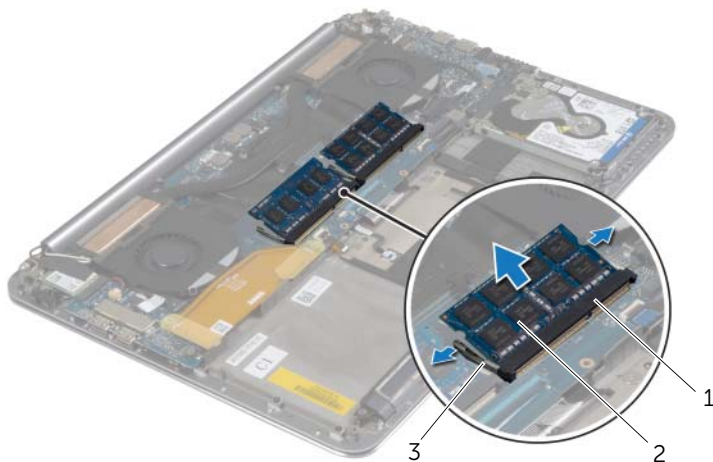
⚠️ ADVERTÊNCIA: Antes de trabalhar na parte interna do computador, leia as instruções de segurança fornecidas com seu computador e siga as instruções em "Antes de trabalhar na parte interna do computador" na página 8. Depois de trabalhar na parte interna do computador, siga as instruções fornecidas em "Depois de trabalhar na parte interna do computador" na página 10. Para obter informações adicionais sobre as melhores práticas de segurança, consulte a página inicial de conformidade de normalização em dell.com/regulatory_compliance (em Inglês).

Pré-requisitos

- 1 Remova o conjunto da tampa da base. Consulte "Como remover a tampa do conjunto da base" na página 11.
- 2 Remova a bateria. Consulte "Como remover a bateria" na página 17.

Procedimento

- 1 Com as pontas dos dedos, afaste cuidadosamente os cliques de fixação em cada extremidade do conector do módulo de memória até que o módulo se solte.
- 2 Remova o módulo de memória do conector do módulo.



1 conector do módulo de memória

2 módulos de memória (2)

3 cliques de fixação (4)

Como recolocar o(s) módulo(s) de memória



ADVERTÊNCIA: Antes de trabalhar na parte interna do computador, leia as instruções de segurança fornecidas com seu computador e siga as instruções em "Antes de trabalhar na parte interna do computador" na página 8. Depois de trabalhar na parte interna do computador, siga as instruções fornecidas em "Depois de trabalhar na parte interna do computador" na página 10. Para obter informações adicionais sobre as melhores práticas de segurança, consulte a página inicial de conformidade de normalização em dell.com/regulatory_compliance (em Inglês).

Procedimento

- 1 Alinhe o chanfro do módulo de memória com a aba do conector do módulo de memória.
- 2 Em um ângulo de 45 graus, deslize o módulo de memória com firmeza no conector e pressione-o até ouvir um clique de encaixe.



NOTA: Se não ouvir o clique, remova o módulo de memória e recoloque-o.

Pós-requisitos

- 1 Recoloque a bateria. Consulte "Como recolocar a bateria" na página 18.
- 2 Recoloque o conjunto da tampa da base. Consulte "Como recolocar a tampa do conjunto da base" na página 13.

Como remover a placa do sistema





ADVERTÊNCIA: Antes de trabalhar na parte interna do computador, leia as instruções de segurança fornecidas com seu computador e siga as instruções em "Antes de trabalhar na parte interna do computador" na página 8. Depois de trabalhar na parte interna do computador, siga as instruções fornecidas em "Depois de trabalhar na parte interna do computador" na página 10. Para obter informações adicionais sobre as melhores práticas de segurança, consulte a página inicial de conformidade de normalização em dell.com/regulatory_compliance (em Inglês).

Pré-requisitos

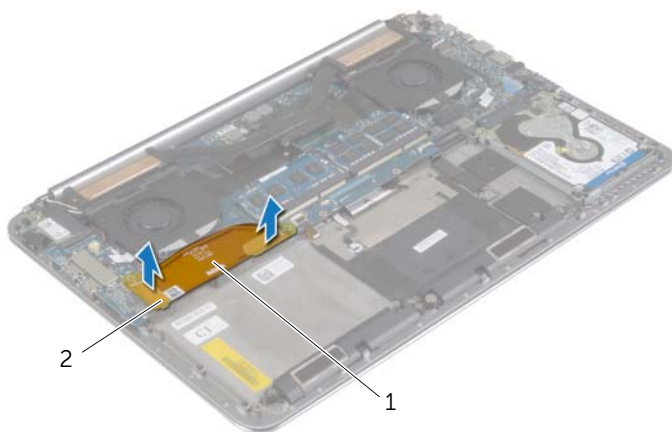
- 1 Remova o conjunto da tampa da base. Consulte "Como remover a tampa do conjunto da base" na página 11.
- 2 Remova a bateria. Consulte "Como remover a bateria" na página 17.
- 3 Remova os ventiladores. Consulte "Como remover os ventiladores" na página 35.
- 4 Remova o conjunto de dissipação de calor. Consulte "Como remover o conjunto de dissipação de calor" na página 37.
- 5 Remova a placa mSATA. Consulte "Como remover a placa mSATA" na página 32.
- 6 Remova os módulos de memória. Consulte "Como remover o(s) módulo(s) de memória" na página 44.

Procedimento

 **NOTA:** A etiqueta de serviço do seu computador está localizada sob o emblema do sistema. Após a substituição da placa do sistema, você deve inserir o número da etiqueta de serviço no BIOS.

 **NOTA:** Antes de desconectar os cabos da placa de sistema, observe a posição dos conectores para reconectá-los corretamente após recolocar a placa de sistema.

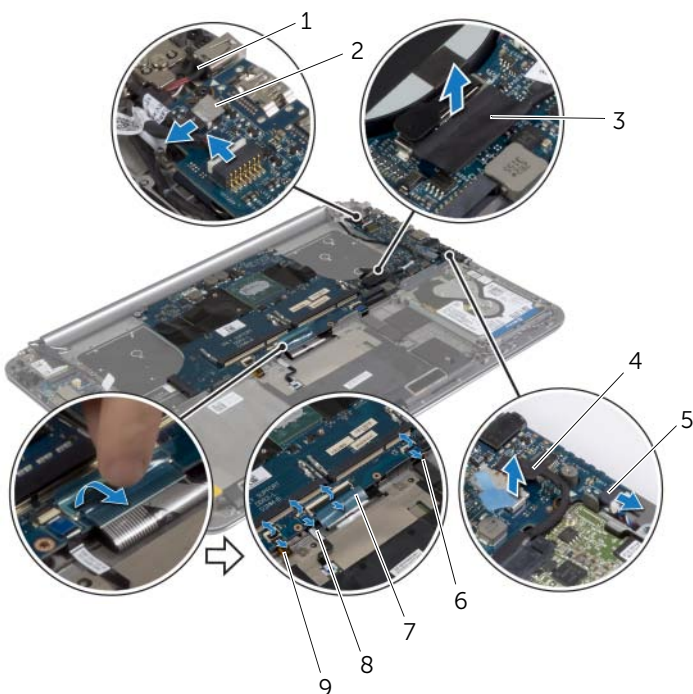
- 1 Usando as abas de puxar, desconecte o cabo da placa de E/S da placa do sistema.



1 cabo da placa de E/S

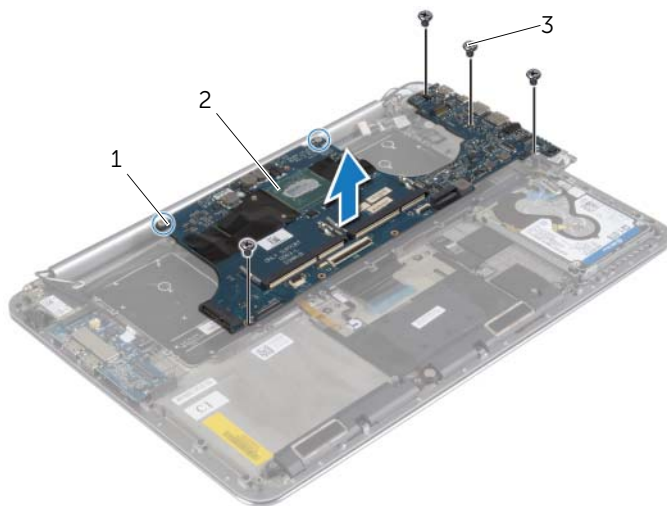
2 abas de puxar (2)

- 2 Desconecte o cabo do alto-falante, o cabo do disco rígido e o cabo do adaptador de alimentação dos conectores na placa de sistema.
- 3 Use as abas de puxar, e desconecte o cabo do painel de toque e o cabo da tela da placa de sistema.
- 4 Levante as travas do conector e desconecte o cabo da luz de fundo do teclado, o cabo do touch pad, o cabo NFC, e o cabo da unidade de disco rígido da placa de sistema.
- 5 Desprenda a fita, levante a trava do conector e desconecte o cabo do teclado da placa de sistema.



1	cabo da porta do adaptador de alimentação	2	cabo do painel de toque
3	cabo da tela	4	cabo do disco rígido
5	cabo do alto-falante	6	cabo NFC
7	cabo do teclado	8	cabo do touchpad
9	cabo da luz de fundo do teclado		

- 6 Retire os parafusos que prendem a placa do sistema ao conjunto de apoio para os pulsos.
- 7 Libere os parafusos cativos que prendem a placa de sistema no conjunto do apoio para as mãos.



1	parafusos prisioneiros (2)	2	placa do sistema
3	parafusos (4)		

- 8 Levante a placa de sistema e remova-a do conjunto do apoio para as mãos.

Como recolocar a placa do sistema



ADVERTÊNCIA: Antes de trabalhar na parte interna do computador, leia as instruções de segurança fornecidas com seu computador e siga as instruções em "Antes de trabalhar na parte interna do computador" na página 8. Depois de trabalhar na parte interna do computador, siga as instruções fornecidas em "Depois de trabalhar na parte interna do computador" na página 10. Para obter informações adicionais sobre as melhores práticas de segurança, consulte a página inicial de conformidade de normalização em dell.com/regulatory_compliance (em Inglês).

Procedimento



AVISO: Certifique-se de que não há cabos colocados embaixo da placa do sistema.

- 1 Usando as hastes de alinhamento no conjunto de apoio para os pulsos, coloque a placa do sistema no conjunto do apoio para os pulsos.
- 2 Alinhe os orifícios dos parafusos na placa do sistema com os orifícios correspondentes no conjunto de apoio para os pulsos.
- 3 Aperte os parafusos que prendem a placa do sistema ao conjunto de apoio para os pulsos.
- 4 Recoloque os parafusos que prendem a placa de sistema ao conjunto de apoio para os pulsos.
- 5 Deslize o cabo do teclado no conector e pressione a trava do conector para prender o cabo.
- 6 Cole a fita para o conector do cabo do teclado.
- 7 Deslize o cabo da luz de fundo do teclado, o cabo do touchpad, cabo e NFC cabo da unidade de disco rígido à placa de sistema e pressione as travas dos conectores para prender os cabos.
- 8 Conecte o cabo do alto-falante, o cabo da unidade de disco rígido, o cabo do painel de toque, o cabo da porta do adaptador de energia, e o cabo da tela à placa de sistema.

Pós-requisitos

- 1 Recoloque os módulos de memória. Consulte "Como recolocar o(s) módulo(s) de memória" na página 45.
- 2 Recoloque a placa mSATA. Consulte "Como recolocar a placa mSATA" na página 34.
- 3 Instale o conjunto de dissipação de calor. Consulte "Como recolocar o conjunto de dissipação de calor" na página 38.
- 4 Recoloque o ventilador. Consulte "Como recolocar os ventiladores" na página 36.
- 5 Recoloque a bateria. Consulte "Como recolocar a bateria" na página 18.
- 6 Recoloque o conjunto da tampa da base. Consulte "Como recolocar a tampa do conjunto da base" na página 13.

Como inserir a etiqueta de serviço no BIOS

- 1 Ligue o computador.
- 2 Quando o logotipo da Dell aparecer, pressione <F2> para entrar na Configuração do sistema.
- 3 Navegue até a aba **principal** e digite a Etiqueta de serviço no campo **Service Tag** (Etiqueta de serviço).

Como remover o teclado



ADVERTÊNCIA: Antes de trabalhar na parte interna do computador, leia as instruções de segurança fornecidas com seu computador e siga as instruções em "Antes de trabalhar na parte interna do computador" na página 8. Depois de trabalhar na parte interna do computador, siga as instruções fornecidas em "Depois de trabalhar na parte interna do computador" na página 10. Para obter informações adicionais sobre as melhores práticas de segurança, consulte a página inicial de conformidade de normalização em dell.com/regulatory_compliance (em Inglês).

Pré-requisitos

- 1 Remova o conjunto da tampa da base. Consulte "Como remover a tampa do conjunto da base" na página 11.
- 2 Remova a bateria. Consulte "Como remover a bateria" na página 17.
- 3 Remova o disco rígido. Consulte "Como remover o disco rígido" na página 21.
- 4 Remova a placa de sistema. Consulte "Como remover a placa do sistema" na página 46.

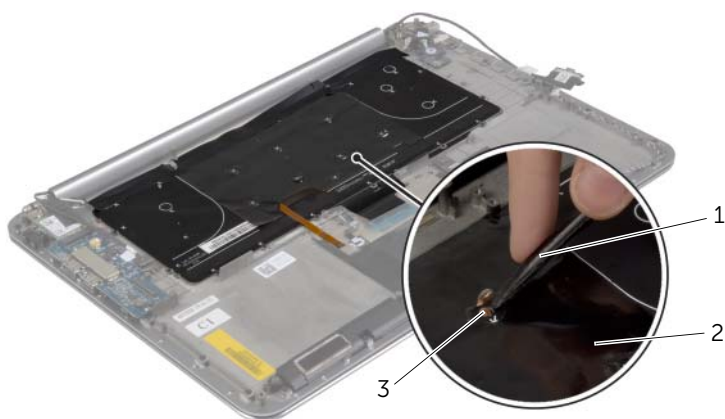
Procedimento

- 1 Retire a película de Mylar do teclado.



1 película de poliéster

- 2** Usando um estilete plástico, retire a proteção a película de Mylar para acessar os parafusos.

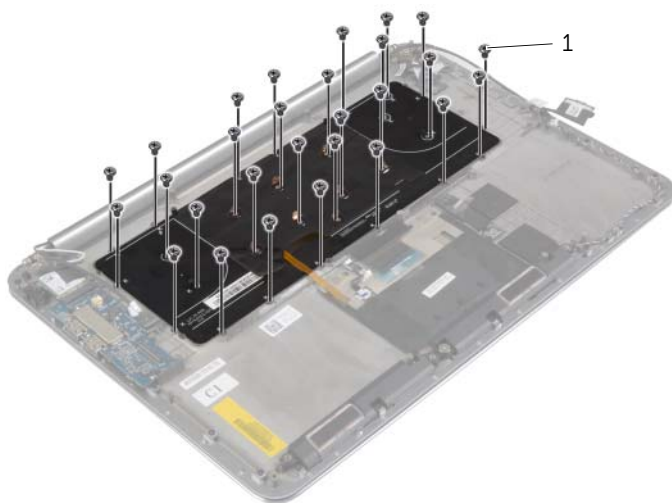


1 haste plástica

2 película de poliéster

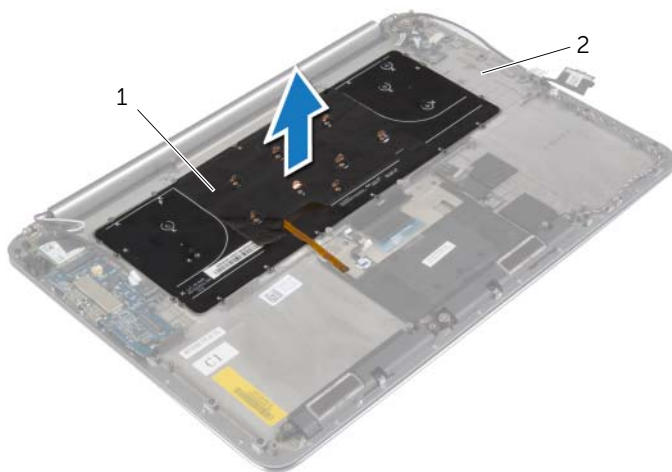
3 parafuso

- 3** Remova os parafusos que fixam o suporte do teclado ao conjunto de apoio para os pulsos.



1 parafusos (28)

- 4 Levante e remova o teclado do conjunto do apoio para as mãos.



1 teclado

2 conjunto de apoio para os pulsos

Como recolocar o teclado



ADVERTÊNCIA: Antes de trabalhar na parte interna do computador, leia as instruções de segurança fornecidas com seu computador e siga as instruções em "Antes de trabalhar na parte interna do computador" na página 8. Depois de trabalhar na parte interna do computador, siga as instruções fornecidas em "Depois de trabalhar na parte interna do computador" na página 10. Para obter informações adicionais sobre as melhores práticas de segurança, consulte a página inicial de conformidade de normalização em dell.com/regulatory_compliance (em Inglês).

Procedimento

- 1 Alinhe os orifícios dos parafusos do teclado aos orifícios correspondentes no conjunto de apoio para os pulsos.
- 2 Recoloque os parafusos que fixam o suporte do teclado ao conjunto de apoio para os pulsos.
- 3 Cole a película de Mylar para os parafusos no teclado.
- 4 Cole a película de Mylar o teclado.

Pós-requisitos

- 1 Recoloque a placa do sistema. Consulte "Como recolocar a placa do sistema" na página 50.
- 2 Recoloque a unidade de disco rígido. Consulte "Como recolocar o disco rígido" na página 24.
- 3 Recoloque a bateria. Consulte "Como recolocar a bateria" na página 18.
- 4 Recoloque o conjunto da tampa da base. Consulte "Como recolocar a tampa do conjunto da base" na página 13.

Como remover o conjunto da tela



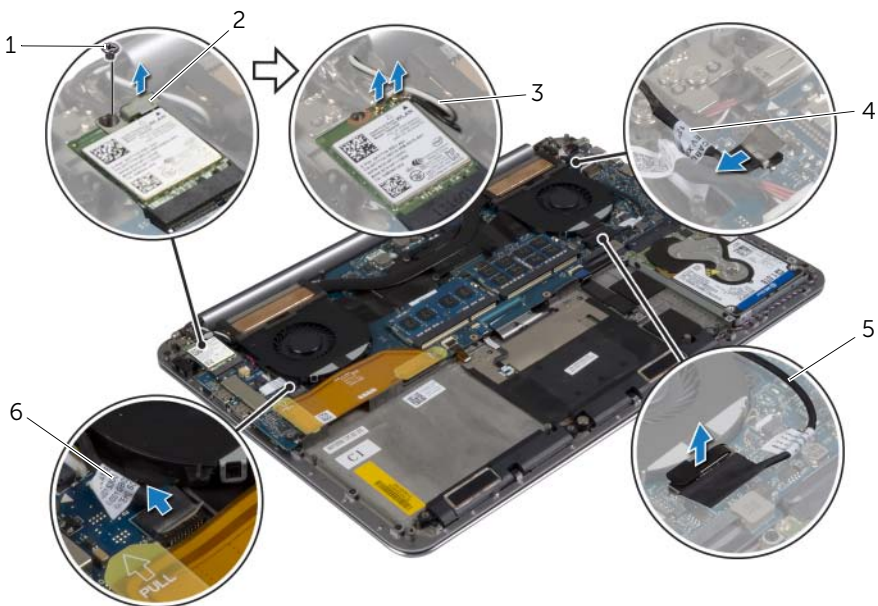
ADVERTÊNCIA: Antes de trabalhar na parte interna do computador, leia as instruções de segurança fornecidas com seu computador e siga as instruções em "Antes de trabalhar na parte interna do computador" na página 8. Depois de trabalhar na parte interna do computador, siga as instruções fornecidas em "Depois de trabalhar na parte interna do computador" na página 10. Para obter informações adicionais sobre as melhores práticas de segurança, consulte a página inicial de conformidade de normalização em dell.com/regulatory_compliance (em Inglês).

Pré-requisitos

- 1 Remova o conjunto da tampa da base. Consulte "Como remover a tampa do conjunto da base" na página 11.
- 2 Remova a bateria. Consulte "Como remover a bateria" na página 17.

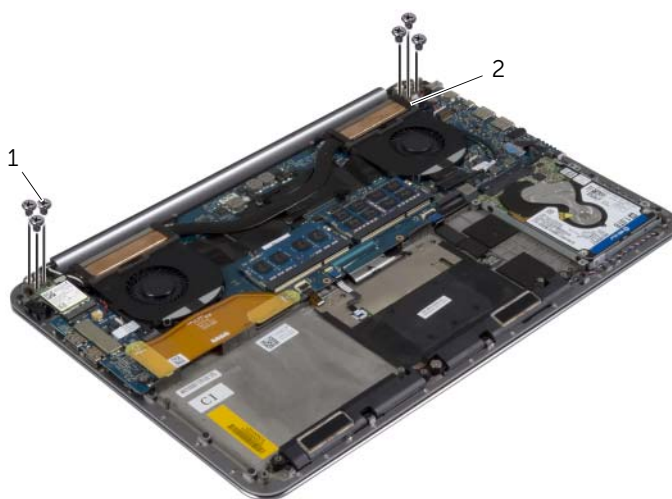
Procedimento

- 1 Remova o parafuso que prende o suporte da placa sem fio e a respectiva placa no conjunto do apoio para as mãos.
- 2 Desconecte os cabos da antena da placa wireless.
- 3 Desconecte o cabo do painel de toque e o cabo da tela da placa de sistema.
- 4 Desconecte o cabo da câmera da placa de E/S.
- 5 Remova os cabos das guias de roteamento.



1	parafuso	2	suporte da placa de rede
3	cabos da antena (2)	4	cabo do painel de toque
5	cabo da tela	6	cabo da câmera

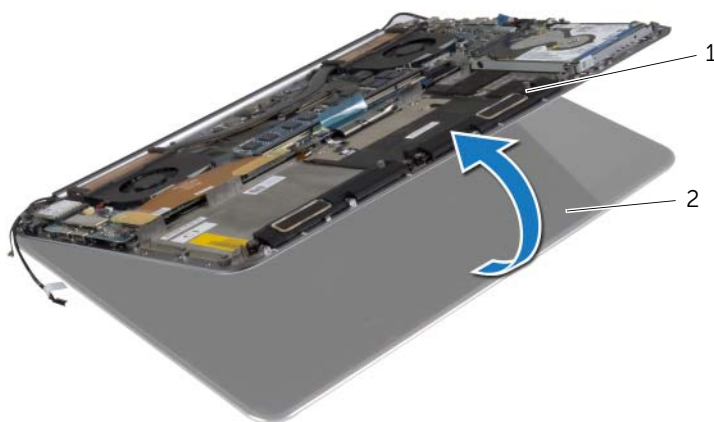
- 6** Remova os parafusos que prendem as dobradiças da tela ao conjunto de apoio para os pulsos.



1 parafusos (6)

2 dobradiças da tela (2)

- 7** Levante cuidadosamente o conjunto do apoio para as mãos para removê-lo do conjunto da tela o máximo possível.



1 conjunto de apoio para os pulsos

2 conjunto de vídeo

⚠ AVISO: Levante o conjunto do apoio para as mãos lentamente para evitar danificar o conjunto da tela.

- 8** Feche o conjunto de apoio para os pulsos para liberar as abas no conjunto de apoio para os pulsos das dobradiças da tela.



1 dobradiças da tela (2)

2 conjunto de apoio para os pulsos

3 conjunto de vídeo

- 9** Deslize o conjunto do apoio para as mãos do conjunto da tela.



Como recolocar o conjunto da tela



ADVERTÊNCIA: Antes de trabalhar na parte interna do computador, leia as instruções de segurança fornecidas com seu computador e siga as instruções em "Antes de trabalhar na parte interna do computador" na página 8. Depois de trabalhar na parte interna do computador, siga as instruções fornecidas em "Depois de trabalhar na parte interna do computador" na página 10. Para obter informações adicionais sobre as melhores práticas de segurança, consulte a página inicial de conformidade de normalização em dell.com/regulatory_compliance (em Inglês).

Procedimento

- 1 Deslize o conjunto do apoio para as mãos do conjunto da tela.
- 2 Alinhe os orifícios dos parafusos nas dobradiças da tela com os orifícios correspondentes no conjunto de apoio para os pulsos.
- 3 Recoloque os parafusos que prendem as dobradiças da tela ao conjunto de apoio para os pulsos.
- 4 Pressione o conjunto do apoio para as mãos para fechar a tela.
- 5 Passe o cabo do painel de toque, o cabo da tela e o cabo da câmera pelas guias de roteamento.
- 6 Conecte o cabo do painel de toque e o cabo da tela à placa de sistema.
- 7 Conecte o cabo da câmera à placa de E/S.
- 8 Conecte os cabos da antena à placa de rede sem fio.
- 9 Cole a película de Mylar para a placa de rede sem fio.

Pós-requisitos

- 1 Recoloque a bateria. Consulte "Como recolocar a bateria" na página 18.
- 2 Recoloque o conjunto da tampa da base. Consulte "Como recolocar a tampa do conjunto da base" na página 13.

Como remover o conjunto de apoio para os pulsos



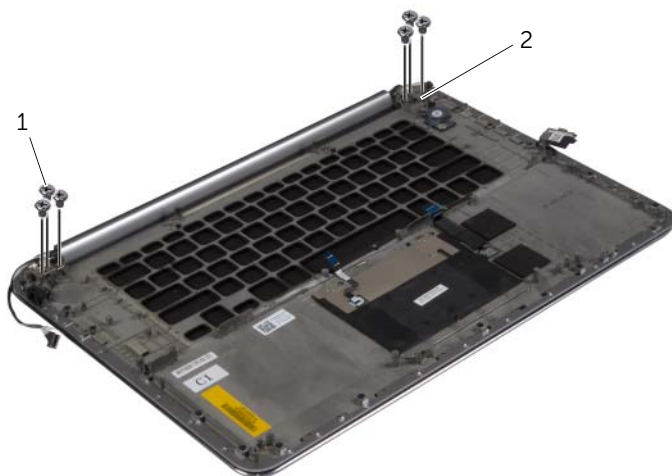
ADVERTÊNCIA: Antes de trabalhar na parte interna do computador, leia as instruções de segurança fornecidas com seu computador e siga as instruções em "Antes de trabalhar na parte interna do computador" na página 8. Depois de trabalhar na parte interna do computador, siga as instruções fornecidas em "Depois de trabalhar na parte interna do computador" na página 10. Para obter informações adicionais sobre as melhores práticas de segurança, consulte a página inicial de conformidade de normalização em dell.com/regulatory_compliance (em Inglês).

Pré-requisitos

- 1 Remova o conjunto da tampa da base. Consulte "Como remover a tampa do conjunto da base" na página 11.
- 2 Remova a bateria. Consulte "Como remover a bateria" na página 17.
- 3 Remova o disco rígido. Consulte "Como remover o disco rígido" na página 21.
- 4 Remova os alto-falantes. Consulte "Como remover os alto-falantes" na página 25.
- 5 Remova a placa de rede sem fio. Consulte "Como remover a placa wireless" na página 28 .
- 6 Remova a bateria de célula tipo moeda. Consulte "Como remover a bateria de célula tipo moeda" na página 30.
- 7 Remova a placa mSATA. Consulte "Como remover a placa mSATA" na página 32.
- 8 Remova os ventiladores. Consulte "Como remover os ventiladores" na página 35.
- 9 Remova o conjunto de dissipação de calor. Consulte "Como remover o conjunto de dissipação de calor" na página 37.
- 10 Remova a porta do adaptador de energia. Consulte "Remover a porta do adaptador de alimentação" na página 39.
- 11 Remova a placa de E/S. Consulte "Como remover a placa de E/S" na página 41.
- 12 Remova os módulos de memória. Consulte "Como remover o(s) módulo(s) de memória" na página 44.
- 13 Remova a placa de sistema. Consulte "Como remover a placa do sistema" na página 46.
- 14 Remova o teclado. Consulte "Como remover o teclado" na página 52.

Procedimento

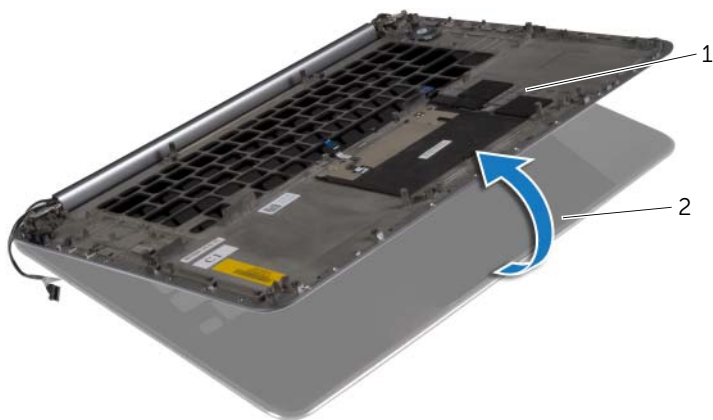
- 1 Remova os parafusos que prendem as dobradiças da tela ao conjunto de apoio para os pulsos.



1 parafusos (6)

2 dobradiças da tela (2)

- 2 Levante cuidadosamente o conjunto do apoio para as mãos para removê-lo do conjunto da tela o máximo possível.



1 conjunto de apoio para os pulsos

2 conjunto de vídeo

⚠ AVISO: Levante o conjunto do apoio para as mãos lentamente para evitar danificar o conjunto da tela.

- 3 Feche o conjunto de apoio para os pulsos para liberar as abas no conjunto de apoio para os pulsos das dobradiças da tela.



1 dobradiças da tela

2 conjunto de apoio para os pulsos

3 conjunto de vídeo

- 4 Deslize o conjunto do apoio para as mãos do conjunto da tela.



Como recolocar o conjunto de apoio para os pulsos



ADVERTÊNCIA: Antes de trabalhar na parte interna do computador, leia as instruções de segurança fornecidas com seu computador e siga as instruções em "Antes de trabalhar na parte interna do computador" na página 8. Depois de trabalhar na parte interna do computador, siga as instruções fornecidas em "Depois de trabalhar na parte interna do computador" na página 10. Para obter informações adicionais sobre as melhores práticas de segurança, consulte a página inicial de conformidade de normalização em dell.com/regulatory_compliance (em Inglês).

Procedimento


Siga as instruções de etapa 1 a etapa 4 em "Como recolocar o conjunto da tela" na página 60.

Pós-requisitos

- 1 Recoloque o teclado. Consulte "Como recolocar o teclado" na página 55.
- 2 Recoloque a placa do sistema. Consulte "Como recolocar a placa do sistema" na página 50.
- 3 Recoloque os módulos de memória. Consulte "Como recolocar o(s) módulo(s) de memória" na página 45.
- 4 Recoloque a placa de E/S. Consulte "Como recolocar a placa de E/S" na página 43.
- 5 Recoloque a porta do adaptador de energia. Consulte "Instalar a porta do adaptador de alimentação" na página 40.
- 6 Instale o conjunto de dissipação de calor. Consulte "Como recolocar o conjunto de dissipação de calor" na página 38.
- 7 Recoloque os ventiladores. Consulte "Como recolocar os ventiladores" na página 36.
- 8 Recoloque a placa mSATA. Consulte "Como recolocar a placa mSATA" na página 34.
- 9 Recoloque a bateria de célula tipo moeda. Consulte "Instalar a bateria de célula tipo moeda" na página 31.
- 10 Recoloque a placa de rede sem fio. Consulte "Como recolocar a placa wireless" na página 29.
- 11 Recoloque os alto-falantes. Consulte "Como recolocar os alto-falantes" na página 27.
- 12 Recoloque a unidade de disco rígido. Consulte "Como recolocar o disco rígido" na página 24.
- 13 Recoloque a bateria. Consulte "Como recolocar a bateria" na página 18.
- 14 Recoloque o conjunto da tampa da base. Consulte "Como recolocar a tampa do conjunto da base" na página 13.

Como atualizar o BIOS

Pode ser preciso atualizar o BIOS quando uma atualização estiver disponível ou após a substituição da placa do sistema. Para atualizar o BIOS:

- 1 Ligue o computador.
- 2 Visite **dell.com/support**.
- 3 Se você tiver a etiqueta de serviço do computador, digite-a e clique em **Enviar**.
Se você não tiver a Etiqueta de serviço do computador, clique em **Detectar etiqueta de serviço** para permitir a detecção automática da Etiqueta de serviço do seu computador.
 **NOTA:** Caso a etiqueta de serviço não seja detectada automaticamente, selecione o seu produto nas categorias de produtos.
- 4 Clique em **Drivers e Downloads**.
- 5 Na lista suspensa **Sistema operacional**, selecione o sistema operacional instalado no computador.
- 6 Clique em **BIOS**.
- 7 Clique em **Fazer download do arquivo** para baixar a versão mais recente do BIOS do computador.
- 8 Na próxima página, selecione **Download de um arquivo** e clique em **Continuar**.
- 9 Salve o arquivo assim que o download estiver concluído, navegue até a pasta na qual foi baixado o arquivo de atualização do BIOS.
- 10 Clique duas vezes no ícone do arquivo de atualização do BIOS e siga as instruções na tela.